

ほけんだよりNo. 1

令和7年4月7日
相模原市立旭中学校
保健室



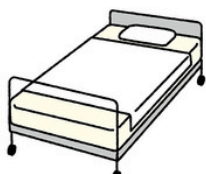
入学・進級おめでとうございます！

養護教諭の
福井 と 狩野 です

保健室の機能と役割について



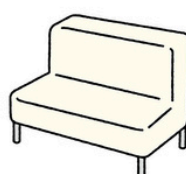
ケガをしたときの救急
処置。継続的なケガの
処置はできません。



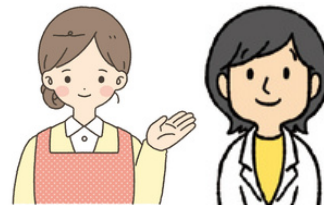
具合が悪いときの一時
的な休養。長引く時は
早退になります。



健康のことを学べる。
体や心についての本
や資料もあります。



体のこと、心のこと、
悩みや心配ごとが
あったら相談できる。



「ほけんだより」では、旭中
のみなさんが元気に毎日を送
れるように、生活に役立つ健
康情報をお届けしています。
よろしくお願いします！

保護者の皆様へ

お子さまの入学・進級おめでとうございます。保健室では心身の健康に関することをサポートさせていただきます。どうぞよろしくお願いいたします。お子さまの体調面等で何か気になることがございましたらお気軽にご相談ください。

～保健関係書類についてのお願い～

以下の保健関係書類を配付しました。お子さまからよくお話をきいていただき、ご記入ください。

●保健調査票（ピンク色の用紙）

※月経随伴症状や香害、化学物質過敏症等の症状がある場合には、

「4.今かかっている病気～」の欄に、具体的にご記入をお願いいたします。

例。「生理痛が強く、毎回鎮痛剤を飲む」「柔軟剤の香りで頭痛や吐き気がある」など

※知らせておきたいことが特にない場合は「なし」とご記入をお願いいたします。

提出期限は
4月9日です。

●結核問診票（黄色の用紙）

●心臓病調査票（緑色の用紙）※1年生、転入生のみ

～健康観察について～

登校前にご家庭で健康観察を行っていただき、体調不良がある場合は、自宅で休養をお願いいたします。登校後、お子さまの体調が悪くなり回復しない場合は、早退になることがあります。日中連絡がとれる電話番号を学校にお伝えください。（職場が変更になった際には、お知らせください。）

～健康診断の結果について～

4月～6月にかけて健康診断を行っていきますが、健康診断の結果、異常や疾病の疑いがあった場合には、「受診のお勧め」の用紙でお知らせします。また、すべての健康診断が終了しましたら、その結果をお知らせしますのでご承知おきください。

1学期中は提出物がたくさんあります

提出期限が早いものもあり、お忙しいなか大変お手数をおかけします。



ご協力のほど、よろしくお願い申し上げます

健康診断が始まります

今年度は次の日程で健康診断を行います。健康診断は自分の体と向き合い、健康について考える大切な時間です。各検診の前に検診を受けるにあたっての注意点や検診方法などをよく確認して検診に臨みましょう。

項目	実施日	時間	対象者
発育測定	4/9(水)	9:05	全校生徒 (聴力検査は1・3年生のみ)
尿検査	1次 4/15(火)	8:50	全校生徒(学級で回収)
	2次 5/1(木)	8:50	再検査対象者・1次未提出者 (個人で保健室へ提出)
内科検診	4/16(水)	9:30~	3年1~3組、あさひ学級
	4/23(水)	9:30~	3年4~7組
	4/30(水)	9:30~	2年1~3組
	5/22(木)	13:15~	2年4~7組、1年1~2組
	6/19(木)	13:15~	1年3~7組
歯科検診	5/9(金)	9:30~	3年1~5組、あさひ学級
	5/16(金)	9:30~	3年6~7組、2年1~3組
	5/28(水)	9:15~	2年4~7組、1年1~2組
	6/25(水)	9:15~	1年3~7組
耳鼻科検診	5/27(火)	13:00~	1年生、2・3年生対象者
眼科検診	6/5(木)	13:00~	
心電図検査	5/29(木)	13:30~	
(予備日)	6/3(火)	10:45~ 13:30~	心電図検査欠席者

健康診断の目的

- ◎体がどれだけ大きくなったかを知る
- ◎体に異常や病気がないかどうかを調べる
- ◎体について学び、より健康的な生活につなげる

お世話になる
学校医の先生を
紹介します



【内科】

- りつの本医院
立之 英世 先生
- りつの医院
立之 芳源 先生

【歯科】

- 原歯科医院
原 俊哉 先生
- ゆりデンタルクリニック
菊池 由里 先生

【眼科】

- 眼科まゆみクリニック
奥田 眞由美 先生

【耳鼻科】

- 千代田耳鼻咽喉科
クリニック
伊與田 貴之 先生

【薬剤師】

- 上溝薬局
馬淵 彰三 先生